

DL7 Case KIT

Rejestrator DL7 w obudowie walizkowej



- Praca terenowa rejestratora elektronicznego DL7
- Możliwość instalacji do 6 modułów I/O
- Zasilanie czujników lub przetworników
- Do 18 gniazd typu M12 do podłączenia sygnałów I/O
- Gniazdo typu M12 do podłączenia dostarczonego zewnętrznego zasilacza
- Gniazdo portu Ethernet typu M12 (opcjonalnie)
- Gniazdo portu RS-485 typu M12 (opcjonalnie)
- Możliwość szczelnego zamknięcia wieka obudowy, wysoki stopień ochrony (IP67 dla zamkniętej walizki)
- Możliwość zamknięcia obudowy na kłódkę

Zestaw walizkowy umożliwia pracę przyrządu DL7 przy zasilaniu akumulatorowym (od 1 do 20 godzin, w zależności od konfiguracji i ilości zainstalowanych modułów I/O) lub pracę z zasilaniem zewnętrznym i podtrzymanie pracy urządzenia w przypadku zaniku zasilania (backup). Urządzenie umożliwia zasilanie czujników lub przetworników podłączonych do rejestratora przy użyciu zewnętrznej baterii. W wersji specjalnej zestawu DL7 Case KIT urządzenie DL7 może pracować z akumulatorów nawet do 48 godzin.

ZESTAW BAZOWY I DOSTĘPNE OPCJE

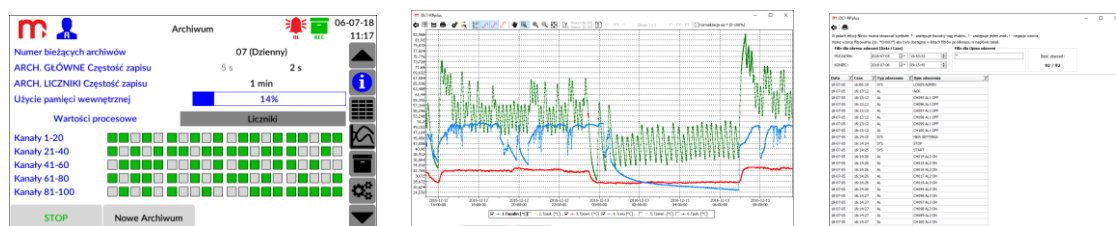
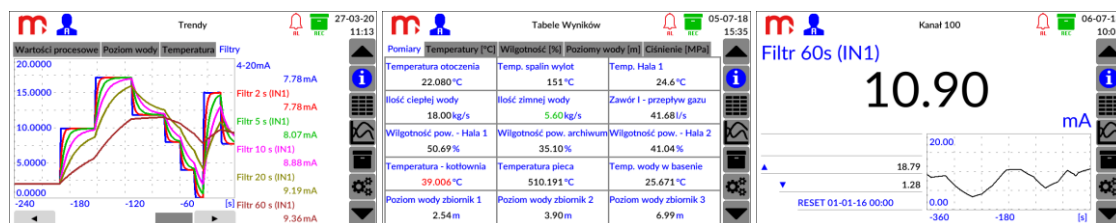
Typowa konfiguracja zestawu składa się z: urządzenia DL7, modułu PS_BATT (zasilanego z akumulatorów 4 x 4,8 V, 4000 mAh), zasilacza, wtyków M12 z łączówkami śrubowymi oraz obudowy walizkowej. Dostępne są opcjonalne gniazda do portu Ethernet oraz do portu RS-485. Dodatkowe moduły I/O instalowane są zgodnie z zamówieniem.

Istnieje możliwość indywidualnej konfiguracji położenia gniazd (również na zewnątrz obudowy).

Szczegółowe informacje dotyczące dostępnych modułów znajdują się w Instrukcji Obsługi i Montażu urządzenia DL7.

PRZYKŁADY PRZEDSTAWIENIA WYNIKÓW POMIAROWYCH

Urządzenie DL7 posiada dotykowy, kolorowy 7" ekran i umożliwia konfigurację wyświetlania wyników dopasowaną do potrzeb klienta. Dostępne jest oprogramowanie uzupełniające do konfiguracji urządzenia (DL7 Config) i wizualizacji wyników archiwalnych (DL7-RP oraz DL7-RPplus).



MONTAŻ ELEKTRYCZNY



Sygnały I/O należy podłączać do gniazd zgodnie z etykietą umieszczoną na wieku walizki. Wtyk z łączówką śrubową umożliwia podłączenie przewodu przetwornika lub czujnika.

Wyłącznik umożliwia włączenie oraz wyłączenie rejestratora (możliwość ładowania akumulatora przy wyłączonym urządzeniu). Rejestrator należy zasilac oraz ładowac przy użyciu dostarczonego zewnętrznego zasilacza 230 VAC / 24 VDC.

Dioda LED umieszczona obok wyłącznika wskazuje na stan ładowania/naładowania akumulatora.

Zapis i odczyt ustawień oraz zapis plików archiwum umożliwia port USB na płycie czołowej urządzenia.

Szczegółowe informacje dotyczące podłączeń oraz obsługi urządzenia DL7 znajdują się w Instrukcji Obsługi i Montażu dostarczanej wraz z przyrządem.

DANE TECHNICZNE

DL7 Case KIT	
Typ i materiał obudowy	Walizkowa, związek kopolimeru polipropylenu i cząsteczek mineralnych
Wymiary zewnętrzne (dł. X szer. X wys.)	36,0 cm X 30,4 cm X 19,4 cm
Gniazda do połączeń elektrycznych	<ul style="list-style-type: none"> • zasilanie: M12, 1 sztuka • sygnały I/O: M12, do 18 (4-poz. lub 8-poz.)⁽¹⁾ • Ethernet: M12, 1 sztuka⁽¹⁾ • RS-485: M12, 1 sztuka⁽¹⁾
Podłączenie elektryczne (gniazdo M12)	Średnica kabla: 4 .. 8 mm Przekrój przewodów przyłączeniowych: 1,5 mm ²
Waga	Ok. 5,5 kg
Stopień ochrony ⁽²⁾	<ul style="list-style-type: none"> • Walizka zamknięta: IP67 • Walizka otwarta: IP54
Czas pełnego ładowania akumulatora	Ok. 12 h

⁽¹⁾ Ilość i typ zainstalowanych gniazd zależy od konfiguracji urządzenia (zgodnie z zamówieniem).

⁽²⁾ Stopień ochrony podany dla standardowego położenia gniazd (wszystkie gniazda wewnątrz walizki).

Warunki środowiskowe	
Temperatura pracy	0 .. +50 °C lub 0 .. +40 °C w zależności od konfiguracji urządzenia DL7 ⁽³⁾
Temperatura przechowywania	-30 .. +70 °C
Miejsce pracy	Do użytku wewnętrznego lub zewnętrznego ⁽⁴⁾

⁽³⁾ Jeśli w urządzeniu DL7 zainstalowano moduł IN6I(24V) lub moduł IN2RS485(24V) pracujący jako źródło napięcia, zakres temperaturowy wynosi 0 .. +40 °C. W pozostałych konfiguracjach zakres temperaturowy wynosi 0 .. +50 °C.

⁽⁴⁾ Jeśli zapewniona jest dodatkowa ochrona przed opadami atmosferycznymi (zadaszenie) urządzenie może być używane na zewnątrz budynku.

Szczegółowe dane techniczne dotyczące urządzenia DL7 znajdują się w Instrukcji Obsługi i Montażu.

Wersja karty katalogowej: 210301PL